

Ailelere Öneriler...

Öğretmeni ile ortak bir çalışma planı geliştirin. Harfleri ters yazıyorsa; harflerin yazılı olduğu kartlar hazırlayın, yazarken kartlara bakarak doğru yazmasını ve hatalarını düzeltmesini sağlayın, bol bol alıştırmaya yapın.

Cümleleri, kelimeleri gruplara ayırın; her gün belli bir grubu yazmasını sağlayın.

Bakmadan yazdırın. Hatalarını düzeltip tekrar yazdırın ve okutun.

Matematikle ilgili eski bilgilerini tekrarlatın, çok kusa basamaklar halinde yavaş yavaş iletin.

Çalışırken görsel, işitsel, dokunarak ve yaşayarak öğrenmesini sağlayın.

Güdüleyici, teşvik edici, sabırlı ve olumlu bir tutum içinde olun.

Çocuğunuzun kendini rahat ve güvende hissettiğinden emin olun.

Dikkati çabuk dağıldığından çalışmalarını kısa tutun. Yavaş ilerleyin.



Öğretmenlere Öneriler...

Çocuğun bireysel özelliklerini, kapasitesini ve sınırlılıklarını bilin.

Görsel algı becerilerinin gelişimine yönelik etkinlikler yapın.

Olumsuz etiketlemelerden kaçının (Yaramaz, tembel, haylaz vb.)

Sosyal aktivitelere katılmasını sağlayın, iş yapma becerisi kazandırın.

Ön sıralarda oturun, jest ve mimiklerinizle katılımını sağlayın.

Kullandığınız komutların basit, kısa ve net olmasına dikkat edin.

Sınıfta etkinliklere katılmalarını sağlayıcı görev ve sorumluluklar verin.

Aileyle iletişim için olun.

Kendisini olumlu değerlendirmesi ve iyi hissetmesini sağlayın.



ARDAHAN REHBERLİK VE ARAŞTIRMA MERKEZİ

Atatürk Mahallesi Kars Caddesi No 40/1 Merkez / ARDAHAN
04782113429
<http://ardahanram.meb.k12.tr/>



ÖZEL

ÖĞRENME GÜÇLÜĞÜ



Özel Öğrenme Güçlüğü



Öğrenme güçlüğü, dinleme, düşünme, konuşma, yazma veya matematik problemlerini çözmede yetersizlik olarak tanımlanır. Bu çocukların anlama ya da dili kullanmadaki psikolojik süreçlerden birinde ya da bir kaçında yetersizlik söz konusudur.

ÖZEL ÖĞRENME GÜÇLÜĞÜ ZİHİNSEL YETERSİZLİK DEĞİLDİR...

Özel Öğrenme Güçlüğü Çocukların Özellikleri

→ Çalışma becerilerini kullanma yetersizliği

→ Algısal bozukluklar (Dinleme, düşünme, konuşma, yazma ve matematik problem çözme yetersizlikleri)

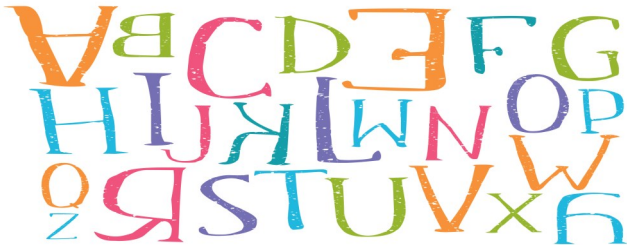
→ Genel eş güdüm problemleri, Algısal, Devinimsel problemler

→ Dikkat Bozukluğu ve Aşırı Hareketlilik

→ Düşünme ve Bellek Problemleri

→ Sosyal Uyum Problemleri

Disleksi (Okuma- Yazma Bozukluğu) ve Diskalkuli (Matematik Bozukluğu) olarak iki gruba ayrılır.



Disleksi Olan Çocukların Özellikleri

- Okuması yaşlarından geridir.
- Okurken yerleri kaybeder, satır atlar ya da aynı satırı tekrar okur.
- Bazı harfleri öğrenmekte zorlanırlar. Harfin şekli ile sesini birleştiremez.
- Okurken hece ekleyip çıkartabilirler. Uydurabilirler.
- Ters okuyabilirler.(ev/ve – en/ne vb.)
- Okuduğu parçanın anlamını anlamakta ve parçayla ilgili sorulara cevap vermekte zorlanırlar.

Diskalkuli Olan Çocukların Özellikleri

- ◆ İşlem yapmakta zorlanırlar ve yavaştırlar.
- ◆ Sayıları bozuk yazar, sıklıkla yer değiştirirler. (ters dönmüş ya da baş aşağı)
- ◆ Sayıları eksik ya da fazla yazarlar.
- ◆ Geometrik ilişkileri kavramada zorlanırlar.
- ◆ Çok basamaklı sayıları okuma ve yazmada zorlanırlar.
- ◆ İşlemleri yanlış sıra ile yaparlar.
- ◆ Çarpma bölme gibi işlemlerde sayıları alt alta yazmakta zorlanırlar.

İlköğretimin İlk 3 Yılında Sıkça Rastlanan Belirtiler

- Anasınıfını bitirdiği halde ev telefonunu ezberleyememiş olabilir.
- Öyküleri dinlerken dikkatini toplama ve kavramada güçlük çeker.
- Birinci sınıfa başladıktan sonra sesleri öğrenmekte, sayı ve harfleri yazmakta zorlanır.
- Duygusal açıdan çabuk kırılır, çabuk sinirlenir, okula gitmek istemez.
- Ev ödevlerini bitiremez.
- Öğretmeni ya da anne-babasından sürekli yardım ister.
- Sınıfta davranış problemleri vardır, dikkat çekici, düşüncesiz hareketlerde bulunur.
- Bir gün öğrendiğini ertesi gün unuttur.
- Öğrendiklerinin kalıcılığı yoktur, testte ya da sınavlarda başarısız olur.
- İkinci sınıfta basit toplamaları yapmada zorlanır, üçüncü ve dördüncü sınıfta çarpım tablosunu her gece tekrar ettiğiniz halde ezberleyemez.

